

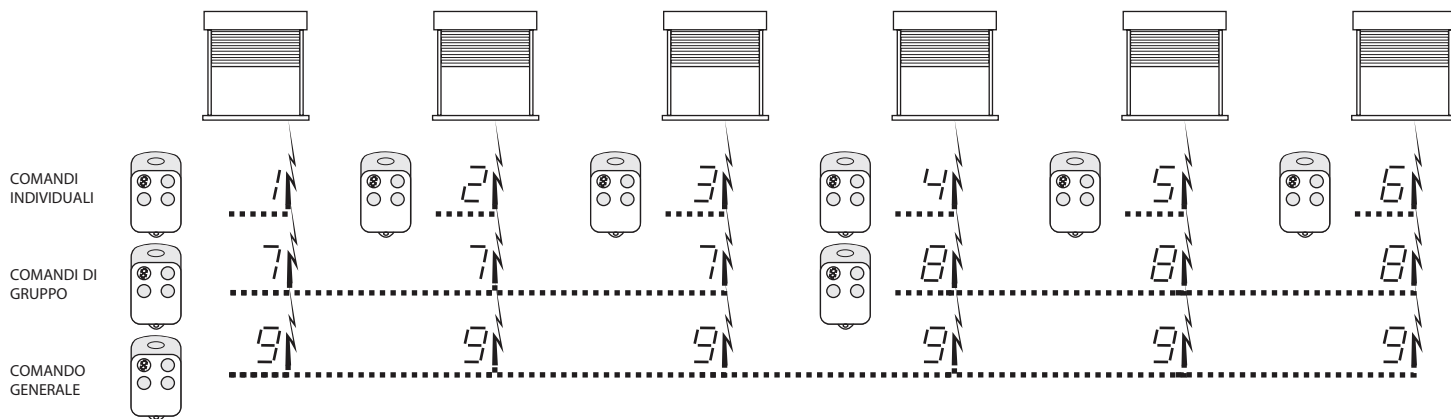
B.RO T12W

Trasmettitore 12 canali a Codice Variabile con display per Tapparelle

DESCRIZIONE

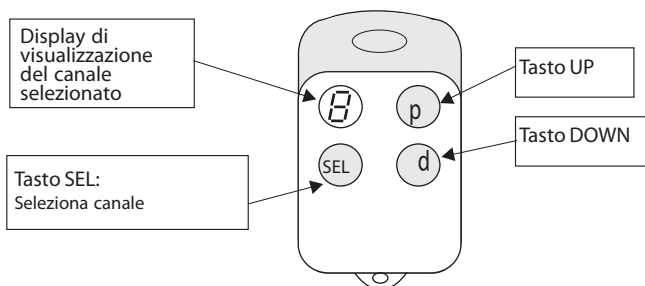
B.ro T12W è un trasmettitore a 12 canali, frequenza 433,92MHz controllata tramite risonatore SAW, con codifica variabile Birol®. Questa codifica offre oltre 18 miliardi di combinazioni, garantendo così sicurezza, immunità da disturbi di ogni tipo e assenza di azionamenti indesiderati. In abbinamento alle centraline della serie TAPPARELLE RAPID, è possibile ottenere un sistema di facile installazione ed utilizzo, per un maggiore comfort domestico: con un unico trasmettitore è possibile comandare singolarmente fino a 12 tapparelle diverse, oppure fino a 12 gruppi diversi di tapparelle.

ESEMPIO DI UTILIZZO PER TAPPARELLE (serie RAPID)



Come si vede dall'esempio, le sei tapparelle sono comandate singolarmente dai canali da 1 a 6 del trasmettitore (comandi singoli), i canali 7 e 8 comandano ciascuno un gruppo di tre tapparelle (ad esempio quelle appartenenti alla stessa stanza), e il canale 9 comanda tutte le sei tapparelle (comando generale).

Ogni utilizzatore ha la libertà di organizzare l'associazione dei canali alla tapparella o al gruppo di tapparelle da comandare, e questa associazione avviene tramite gli APPRENDIMENTI (vedere anche le istruzioni del ricevitore al paragrafo "apprendimento di un trasmettitore").



MODO di FUNZIONAMENTO

Premendo il tasto SEL il display si attiva mostrando l'ultimo canale selezionato. In mancanza di successive operazioni, dopo circa 4 secondi di attesa, il display si spegne.

Per selezionare un canale diverso da quello indicato nel display, premere il tasto SEL ripetutamente oppure mantenere lo stesso premuto fin quando non verrà visualizzato il canale richiesto.

I canali selezionabili sono 12 più uno fittizio adibito esclusivamente alla funzione di cancellazione (d - delete):

1 2 3 4 5 6 7 8 9 a b c d

Una volta selezionato il canale, si potrà procedere con i tasti UP oppure DOWN all'azionamento delle tapparelle in apertura (UP) o in chiusura (DOWN).

In fase di trasmissione del comando, il numero del canale selezionato scomparirà dal display ed il led lampeggerà per circa 2 secondi (TEMPO MINIMO DI TRASMISSIONE); al termine il canale verrà visualizzato nuovamente per un breve istante.

Mantenendo premuti i tasti UP o DOWN per un tempo superiore ai 2 secondi precedentemente indicati, il trasmettitore continuerà ad emettere il comando per il tempo in cui verrà mantenuto premuto il tasto.

TASTO NASCOSTO

Questo trasmettitore non è dotato di tasto nascosto come i tradizionali trasmettitori a 1-2-4 tasti B.RO1-2-4WN. Tramite un trasmettitore B.RO T12W che abbia almeno un canale precedentemente memorizzato nella centralina (appreso) è possibile predisporre la RAPID alla memorizzazione di nuovi trasmettitori (apertura memoria). La sequenza è la seguente:

Selezionare il canale del trasmettitore già precedentemente memorizzato
Premere contemporaneamente i tasti UP e DOWN per un tempo di almeno 3 secondi. La centralina RAPID segnala l'entrata in apprendimento con l'apposito segnale acustico intermittente.

INSTALLAZIONE e APPRENDIMENTO

Per rendere operativo il trasmettitore è necessario effettuarne l'apprendimento sul ricevitore. Allo scopo è utile annotarsi lo schema di associazione del canale del trasmettitore alla tapparella o al gruppo di tapparelle da comandare. La sequenza di operazioni per effettuare l'apprendimento del canale sulla memoria della centralina RAPID è la seguente:

Se la memoria della centralina RAPID è vuota (condizione iniziale), la centralina entra automaticamente in apprendimento non appena viene alimentata. In caso contrario (se altri trasmettitori sono stati appresi) entrare in apprendimento utilizzando uno dei metodi previsti:

Tasto nascosto di un trasmettitore a 1-2-4 tasti già precedentemente appreso
Tasto dell'apprendimento della centralina RAPID

Combinazione di tasti del trasmettitore B.RO T12W, eseguito su un canale già precedentemente appreso (vedere il paragrafo Tasto Nascosto).

La centralina RAPID segnala l'entrata in apprendimento con l'apposito segnale acustico intermittente.

Porre il trasmettitore B.RO12W in modalità SELEZIONA (display lampeggiante). Selezionare il canale del trasmettitore B.RO12W che si intende memorizzare. Avvicinare il trasmettitore all'antenna ricevente della RAPID fino a porla a contatto con essa.

Premere il tasto Up o il tasto Down finché il segnalatore acustico della centralina RAPID segnala con un doppio bip prolungato, seguito da due bip brevi l'avvenuto apprendimento (con tale operazione vengono appresi sia il tasto UP che il tasto DOWN del canale selezionato).

CANCELLAZIONE DI UN TRASMETTITORE

Questa funzione consente di eliminare facilmente dalla memoria della RAPID un trasmettitore appreso in precedenza. Questa operazione può rivelarsi necessaria in molte occasioni: per esempio, nel caso di un errore di applicazione o per una variazione di configurazione dell'installazione, ecc.

La procedura di cancellazione è la seguente:

- assicurarsi che le tapparelle siano chiuse e la centralina RAPID funzioni in modalità "trasmettitori abilitati" (almeno un jumper inserito);
- aprire la memoria della centralina seguendo la procedura descritta nel paragrafo "tasto nascosto" usando allo scopo il trasmettitore da cancellare;
- avvicinare il trasmettitore da cancellare all'antenna, fino a porla in contatto con essa;
- selezionare il canale di cancellazione "d" (delete).
- tenere premuto il tasto UP (oppure il tasto DOWN) per almeno 3 secondi: ad avvenuta cancellazione del trasmettitore dalla memoria, il segnalatore acustico della RAPID emette 4 bip brevi seguiti da altri 2 bip brevi.

CANCELLAZIONE DI TUTTI I TRASMETTITORI

Questa funzione permette di cancellare con un trasmettitore precedentemente memorizzato, tutti i trasmettitori memorizzati nella centralina RAPID.

- assicurarsi che la tapparella sia chiusa e la centralina funzioni in modalità "trasmettitori abilitati" (almeno un jumper inserito);
- selezionare, sul trasmettitore, un canale appreso;
- avvicinare il trasmettitore all'antenna della centralina di cui si vuole azzerare la memoria, fino a porlo in contatto con essa;
- premere contemporaneamente i tasti UP e DOWN del trasmettitore e tenerli premuti per almeno 5 secondi (la RAPID entra in stato di apprendimento).
- a cancellazione effettuata, il buzzer della RAPID emette 6 bip brevi ravvicinati dopodiché (a memoria vuota) si pone automaticamente in stato di apprendimento, nel quale permane fino a quando non viene appreso un trasmettitore.

NOTA INFORMATIVA:

Siamo a sottolineare che la presente istruzione è stata redatta utilizzando il trasmettitore B.RO T12W in abbinamento ad una centralina della serie TAPPARELLE RAPID.

Ciò non esclude, che lo stesso dispositivo possa essere impiegato anche in altre applicazioni che comportino l'abbinamento con altre centraline o ricevitori della serie Birol®.-

ATTENZIONE

Al fine di poter utilizzare il trasmettitore 12 canali abbinato a delle riceventi, è necessario che queste abbiano la versione Software ad esso compatibile, ovvero: B.RO 12 e B.RO 22.

AVVERTENZE E RACCOMANDAZIONI

La presenza di parti metalliche o di umidità nei muri può ridurre fortemente la portata del sistema.

È buona norma evitare, se possibile, di installare i trasmettitori e i ricevitori vicino a oggetti metallici voluminosi o vicino al suolo o per terra.

Un comando a distanza senza controllo visivo sull'attuazione può causare dei rischi dipendenti dalla modalità di utilizzo. È pertanto prudente valutare le conseguenze di un uso non corretto, e minimizzare le possibilità che ciò possa avvenire.

Nel caso che si preveda un lungo periodo di inattività del trasmettitore, si consiglia di togliere la batteria al fine di salvaguardarne la carica. su questo dispositivo la durata della batteria è pari a 3,5 ore di trasmissione continua che, a seconda dell'uso, corrisponde a 2-3 mesi di autonomia.

Questo dispositivo è destinato ad apparecchiature quali apriporta, apricancello, apritapparelle; per impieghi in altri settori l'utente dovrà accertarsi se sono necessarie delle licenze d'uso da richiedersi all'ente predisposto dallo Stato.

CARATTERISTICHE TECNICHE

ALIMENTAZIONE	12V
TIPO BATTERIE	Batteria alcalina tipo 23A
CONSUMO	18mA (max) in trasmissione 6mA (max) con display acceso 5µA (max) in stand-by
CODICI DISPONIBILI	18 miliardi di miliardi
NUMERO CANALI	12 + 12 (12 up e 12 down)
ANTENNA	Loop incorporato
TIPO DI OSCILLATORE	Controllato con SAW
FREQUENZA	433,92MHz +/-75KHz
TEMPERATURA UTILIZZO	0°C ... 55°C

GARANZIA - La garanzia del produttore ha validità a termini di legge dalla data stampigliata sul prodotto ed è limitata alla riparazione o sostituzione gratuita dei pezzi riconosciuti dallo stesso come difettosi per mancanza di qualità essenziali nei materiali o per deficienza di lavorazione. La garanzia non copre danni o difetti dovuti ad agenti esterni, deficienza di manutenzione, sovraccarico, usura naturale, scelta del tipo inesatto, errore di montaggio, o altre cause non imputabili al produttore. I prodotti manomessi non saranno né garantiti né riparati. I dati riportati sono puramente indicativi. Nessuna responsabilità potrà essere addebitata per riduzioni di portata o disfunzioni dovute ad interferenze ambientali. La responsabilità a carico del produttore per i danni derivati a chiunque da incidenti di qualsiasi natura cagionati da nostri prodotti difettosi, sono soltanto quelle che derivano inderogabilmente dalla legge italiana.

B.RO T12W

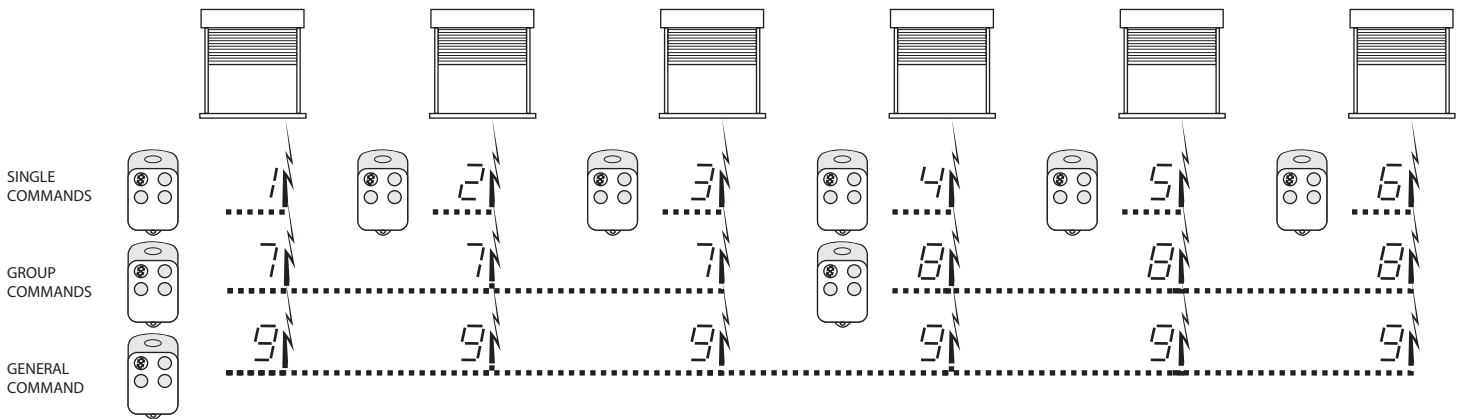
12-Channel Rolling-Code Transmitter with Display for Blinds

DESCRIPTION

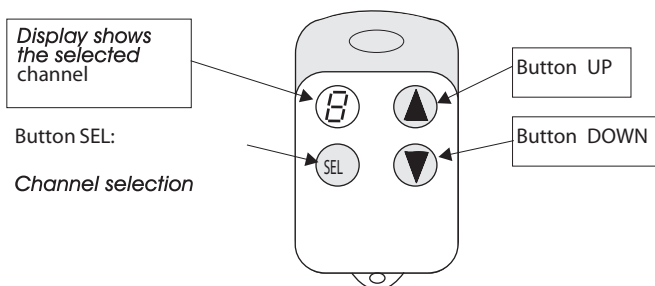
B.ro T12W is a 12-channel transmitter, frequency 433.92 MHz, controlled by means of a SAW resonator, with a Birol® variable coding system. This coding system offers over 18 billion possible combinations, thus guaranteeing safety, immunity from any type of interference and prevention of undesired operation.

Combined with the control units from the BLIND RAPID range, it is possible to obtain a system which is easy to install and use, designed for greater domestic comfort: with a single transmitter it is possible to individually control up to 12 different blinds, or up to 12 different sets of blinds.

EXAMPLE OF EMPLOYMENT FOR BLINDS (RAPID Range)



As you can see from the example, the six blinds are individually controlled by the transmitter channels ranging from 1 to 6 (individual controls), channels 7 and 8 control a set of three blinds each (for instance those belonging to the same room), and channel 9 controls all of the six blinds (general control). Each user is free to arrange the combination between channel and blind or set of blinds to be controlled, and this combination is achieved through the LEARNING operations (also refer to the instructions relating to the receiver in the section "Transmitter Learning").



OPERATING MODE

- By pressing SEL, the display switches on and shows the last selected channel. After a standing period of approximately 4 seconds the display switches off.
- In order to select a new channel, press the SEL key several times or keep it pressed until it shows the desired channel.
- The channels available for selection are 12, plus a fictitious one which is exclusively meant for the deletion function (d - delete):

. 1 2 3 4 5 6 7 8 9 a b c d

- Once the channel is selected, press the UP or the DOWN key to activate the shutter. The UP key operates the blind opening, the DOWN key operates its closing.
- During transmission, the number of the selected channel disappears and the led blinks for 2 seconds (minimum transmission-time). Then, the channel is shown again for a while.
- Keeping pressed the keys UP and DOWN for more than 2 seconds, the transmitter will keep on transmitting the same impulse.

HIDDEN KEY

This transmitter is not furnished with a hidden key as the traditional B.RO1-2-4WN 1-2-4 key transmitters. By means of a B.RO T12W transmitter having at least one previously stored (learnt) channel in the control unit, it is possible to set up the RAPID for the storage of new transmitters (memory opening). The sequence is the following:
Select the previously stored channel of the transmitter.
Keep both the UP and DOWN keys pressed at the same time for at least 3 seconds. The RAPID control unit signals activation of the learning mode with a specially provided intermittent sound signal.

INSTALLATION AND LEARNING

In order to activate the transmitter, it is necessary to carry out the learning procedure for that transmitter on the receiver. To this end, it is useful to make a note of the scheme relating to the combination of the transmitter channel to the blind or to the set of blinds to be controlled. The operating sequence required to carry out the channel learning procedure on the memory of the RAPID control unit is the following:

- If the memory of the RAPID control unit is empty (starting condition), the control unit automatically enters the learning mode when powered. Otherwise (if other transmitters have already been learnt) enter the learning mode by means of the methods provided for:
Hidden key of a 1-2-4 key transmitter already previously learnt.
Learning key of the RAPID control unit.
Key combination of the B.RO T12W transmitter, carried out on a previously learnt channel (please refer to the section "Hidden Key").
The RAPID control unit signals activation of the learning mode with a specially provided intermittent sound signal.
- Put the B.RO T12W transmitter in the SELECTION mode (flashing display).
- Select the channel of the B.RO T12W transmitter which you wish to store.
- Put the transmitter in the TRANSMISSION mode (fixed display).
- Bring the transmitter close to the receiving antenna of the RAPID until they touch each other.
- Press the Up key or the Down key until the buzzer of the RAPID control unit signals, by means of a prolonged double beep followed by two short beeps, that the learning operation has been successfully completed (with this operation, both the UP key and the DOWN key of the selected channel are learnt).

DELETION OF A TRANSMITTER

This function makes it possible to easily remove from the RAPID memory a previously learnt transmitter. This operation may prove necessary in several different circumstances: for instance in the event of an application mistake, or following an installation configuration change, etc.

The deletion procedure is the following:

- Ensure that the blinds are closed and that the RAPID control unit is working in the "enabled transmitters" mode (at least one jumper on);
- Open the memory of the control unit by following the procedure described in the section "Hidden Key" and employ for the purpose the transmitter to be deleted;
- Bring the transmitter close to the antenna until they touch each other;
- Select the deletion channel "d" (delete) in order that the display remains switched on continuously;
- Keep the UP key (or the DOWN key) pressed for at least 3 seconds: once the transmitter is deleted from the memory, the RAPID buzzer sounds 4 short beeps followed by 2 more short beeps.

DELETION OF ALL TRANSMITTERS

This function enables deletion, by means of a previously stored transmitter, of all stored transmitters in a RAPID control unit.

- Ensure that the blind is closed and that the control unit is working in the "enabled transmitters" mode (at least one jumper on);
- Select, on the transmitter, a stored channel;
- Bring the transmitter close to the antenna of the control unit whose memory you wish to clear, until they touch each other;
- Press both the UP and DOWN keys of the transmitter at the same time and keep them pressed for at least 5 seconds (the RAPID enters the learning mode).
- Once deletion is complete, the RAPID buzzer sounds 6 close short beeps after which (in empty memory conditions) it automatically enters the learning mode, and it remains in this mode until a transmitter is learnt.

PLEASE NOTE

We would like to draw your attention to the fact this technical instruction has been written using the B.RO T12W with a control unit from the RAPID series. We would not recommend to use the RAPID unit with setting for "Venetian" blinds. The B.RO T12W can be used with other control units of the Birol® series for different applications.

ATTENTION

For using the 12-channel transmitter with receivers, these must have the version of the software compatible with it, that is: B,RO 12 and B.RO 22

DIRECTIONS AND WARNINGS

- The existence of metal parts or of damp walls may significantly reduce the range of the system.
- As a rule, one should avoid, if possible, to install transmitters and receivers close to large metal articles or near the ground and on the floor.
- A remote control which does not provide for visual monitoring of operation accomplishment may result in risks depending on the employment mode. It is therefore wise to evaluate the consequences of incorrect use, and minimise the opportunities for its occurrence.
- Should a long standing period be foreseen for the transmitter, we recommend you remove the battery in order to safeguard its charge. In any event, replace the battery every 6-12 months, depending on use.
- This device is designed for equipment such as door openers, gate openers, blind openers; for use in other sectors, the user should ascertain whether operating licenses are required from the body appointed by the State.

TECHNICAL FEATURES

SUPPLY	12V
TYPE OF BATTERY	Alcaline battery type 23A
ABSORPTION	18mA (max) in transmission 6mA (max) when display is on 5µA (max) stand-by
N° OF AVAILABLE CODES	18 billions
N° OF AVAILABLE CHANNELS	12 + 12 (12 up and 12 down)
ANTENNA	Incorporated loop
OSCILLATOR TYPE	Controlled by SAW
FREQUENCY	433,92MHz +/-75KHz
WORKING TEMPERATURE	0°C ... 55°C

GUARANTEE - In compliance with legislation, the manufacturer's guarantee is valid from the date stamped on the product and is restricted to the repair free replacement of the parts accepted by the manufacturer as being defective due to poor quality materials or manufacturing defects. The guarantee does not cover damage or defects caused by external agents, faulty maintenance, overloading, natural wear and tear, choice of incorrect product, assembly errors, or any other cause not imputable to the manufacturer. Products that have been misused will not be guaranteed or repaired. Printed specifications are only indicative. The manufacturer does not accept any responsibility for range reductions or malfunctions caused by environmental interference. The manufacturer's responsibility for damage caused to persons resulting from accidents of any nature caused by our defective products, are only those responsibilities that come under Italian law.

B.RO T12W

Emetteur 12 canaux Code Variable avec display pour rideaux roulants (stores)

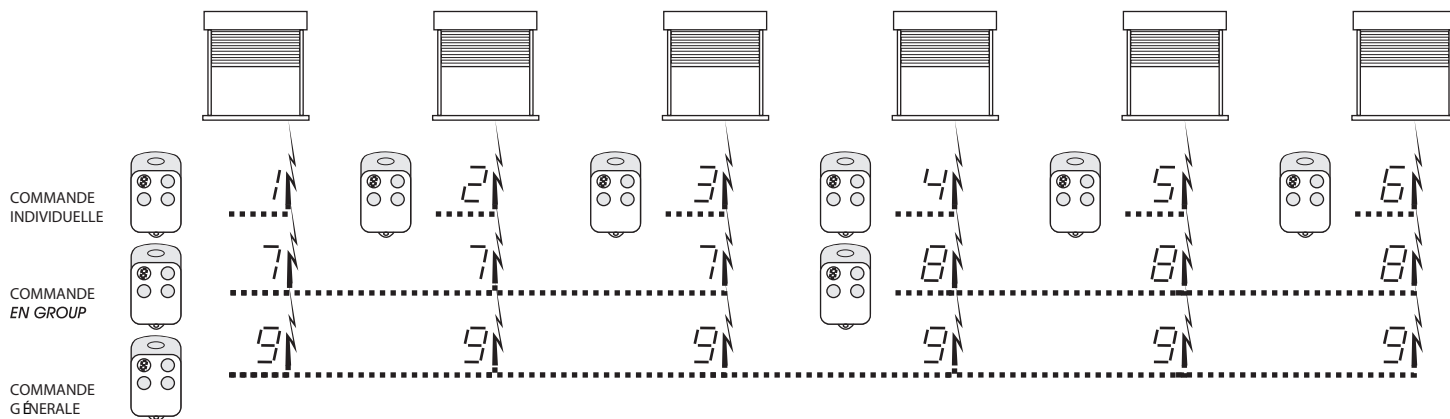
DESCRIPTION:

B.ro T12W est un émetteur 12 canaux, fréquence 433,92MHz contrôlée par un SAW RESONATOR, avec Code Variable Birol®.

Cet codage offre plus de 18 milliards de milliards de combinaisons, garantissant ainsi sécurité, immunité contre les troubles de tout genre et absence d'actionnement accidentels.

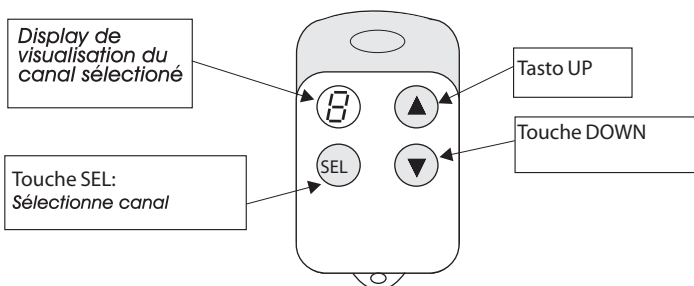
En accouplement avec les centrales de la série STORES RAPID, il est possible obtenir un système de facile installation et emploi, majeur confort domestique: avec un seul émetteur il est possible de commander individuellement jusqu'à 12 stores différentes, ou 12 différents groupes de stores.

EXEMPLE D'EMPLOI POUR STORES (série RAPID)



Comme on peut voir dans l'exemple les 6 stores sont commandées singulièrement par les canaux de 1 à 6 de l'émetteur (commande singule); les canaux 7 et 8 commandent chacun un group de trois stores (par exemple celles de la même chambre) et le canal 9 commande toutes les 6 stores (commande générale)

Chaque utilisateur organisera en pleine liberté l'association des canaux à la store ou aux groupes de stores qu'on veut commander. Cette association se passe par les APPRENTISSAGES (Voir les instructions de récepteur au paragraphe "apprentissage d'un émetteur").



TOUCHE CACHEE

Cet émetteur n'est pas doté de touche cachée au contraire d'émetteurs traditionnels à 1-2-4 touches. Par l'émetteur B.RO T12W qui aille au moins un canal précédemment mémorisé dans la centrale (appris) il est possible prévoir la RAPID à la mémorisation de nouveaux canaux (ouverture mémoire). La séquence sera la suivante:

- Sélectionner le canal de l'émetteur déjà mémorisé.
- Appuyer simultanément les touches UP et DOWN pour un temps minimum de 3 secondes. La centrale RAPID signalera l'entrée en apprentissage par un signal acoustique intermittent spécial.

INSTALLATION et APPRENTISSAGE:

Pour rendre opératif l'émetteur il est nécessaire effectuer l'apprentissage sur le récepteur. Dans le but, ce sera bon noter le schéma d'association du canal de l'émetteur à la store ou au group de stores qu'on devra commander. La séquence des opérations pour l'apprentissage du canal sur la mémoire de la centrale RAPID sera la suivante:

- Si la mémoire de la centrale RAPID est vide (condition initiale), la centrale entre automatiquement en apprentissage dès qu'elle vient alimentée. Au contraire (s'il y a déjà des émetteurs apprises) il faut entrer en apprentissage en choisissant un de les suivants méthodes prévus:

- Touche cachée d'un émetteur à 1-2-4 touches précédemment appris
- Touche d'apprentissage de la centrale RAPID

→ Combinaison de touches de l'émetteur B.ROT12W, exécuté sur un canal précédemment appris. (Voir Paragraphe Touche cachée)

La centrale RAPID signalera l'entrée en apprentissage par un signal acoustique intermittent spécial.

- Mettre l'émetteur B.RO12W en modalité "SELECTIONNE" (display clignottant).
- Sélectionner le canal de l'émetteur B.RO12W qu'on veut mémoriser.
- Approcher l'émetteur à l'antenne réceptrice de la RAPID jusqu'à la poser à contact d'elle.
- Appuyer la touche Up ou la touche Down jusqu'au moment que le signalateur acoustique de la centrale RAPID confirmera avec un double bip prolongé, suivi par deux bip courts le correct apprentissage. (Avec cette opération on mémoriserà soit la touche UP soit la touche DOWN du canal sélectionné).

MODE DE FONCTIONNEMENT

- En appuyant la touche SEL le display s'active en indiquant le dernier canal sélectionné. En absence de successives opérations, après environ 4 secondes d'attente, le display s'éteint.
- Pour sélectionner un canal différent de celui indiqué sur le display, il faut appuyer la touche SEL plusieurs fois ou il faut maintenir elle-même appuyée jusqu'à le canal demandé sera visualisé.
- Les canaux sélectionnables sont 12 plus un autre fictif prévu seulement pour la fonction d'effacement (d=delete)

1 2 3 4 5 6 7 8 9 a b c d

- Une fois que le canal a été sélectionné, on pourra procéder à l'actionnement des stores en ouverture (UP) ou en fermeture (DOWN) par les touches UP ou DOWN.
- En phase de transmission de la commande, le numéro du canal sélectionné disparaîtra sur le display et le led clignotera pour environ 2 secondes (TEMPS MINIMUM DE TRANSMISSION); à la fin le canal sera visualisé de nouveau pour en brefi stant.
- En maintenant appuyées les touches UP ou DOWN pour un temps supérieur aux 2 secondes précédemment indiquées, l'émetteur continuera à émettre la commande pour le temps que la touche sera appuyée.

EFFACEMENT D'UN ÉMETTEUR

Cette fonction permet le effacement dans la mémoire de la RAPID d'un émetteur appris précédemment.
Cette opération peut être nécessaire en plusieurs fois: par exemple dans le cas d'un erreur d'application ou d'installation etc...

La procédure d'effacement sera la suivante:

- s'assurer que les stores soient fermées et la centrale RAPID fonctionne en modalité "émetteurs habilités" (minimum un jumper branché);
- ouvrir la mémoire de la centrale en suivant la procédure indiquée dans le paragraphe "touche cachée" en utilisant l'émetteur à effacer;
- approcher l'émetteur à effacer à l'antenne, jusqu'au contact avec elle;
- sélectionner le canal d'effacement "d" (delete)
- maintenir appuyée la touche UP (ou la touche DOWN) au moins pour 3 secondes: à effacement complet de l'émetteur de la mémoire, le signalateur acoustique de la RAPID émettra 4 bip courts suivis d'autres 2 bip courts.

EFFACEMENT DE TOUS ÉMETTEURS

Cette fonction permet l'effacement avec un émetteur précédemment mémorisé, de tous émetteurs mémorisés dans la centrale RAPID.

- S'assurer que la store soit fermée et la centrale fonctionne en modalité "émetteurs habilités" (au moins un jumper branché)
- Sélectionner sur l'émetteur, un canal appris;
- Approcher l'émetteur à l'antenne de la centrale qu'on veut effacer la mémoire jusqu'au contact avec elle;
- Appuyer simultanément les touches UP et DOWN de l'émetteur et les maintenir appuyées au moins pour 5 secondes (la RAPID entre en état d'apprentissage).
- A' effacement effectué le buzzer de la RAPID émettra 6 bip courts et rapprochés et puis, à mémoire vide, se mettra en état d'apprentissage, en laquelle restera jusqu'au moment on apprendra un nouveau émetteur.

NOTE INFORMATIVE:

On veut souligner que la présente instruction a été écrite en utilisant l'émetteur B.RO T12W en accouplement à une centrale de la série STORES RAPID.
Ça ne exclut pas, que le même dispositif puisse être utilisé aussi en autres applications qu'ont l'accouplement à autres centrales ou récepteurs de la série Birol®.

ATTENTION

Pour pouvoir utiliser l'émetteur 12 canaux unit aux récepteurs, il est nécessaire que les récepteurs ont la version du logiciel à celui compatible: B.RO 12 e B.RO 22.

AVERTISSEMENTS ET RECOMMANDATIONS

- La présence de parties métalliques ou d'humidité dans les murs peut réduire fortement la portée du système
- Il est de règle éviter, si possible, l'installation des émetteurs et des récepteurs près d'objets métalliques volumineux, près le sol ou par terre.
- L'activation à distance sans contrôle visuel de l'opération peut causer des risques pas dépendants de la modalité d'emploi. C'est pour cela prudent évaluer les conséquences de l'usage incorrect et minimiser les possibilités que cela puisse se passer.
- En cas on prévu l'inactivité des émetteurs pour long temps, on conseille d'enlever la batterie à fin de sauver son charge. Dans cet appareil la durée de la batterie est pareil environ à 3,5 heures de transmission continue qui correspond à 2-3 mois d'autonomie.
- Ces dispositifs sont destinés à des appareillages pour l'ouverture de portes, portails, de volets roulants; pour les emplois dans d'autres secteurs, l'utilisateur devra s'assurer de la nécessité éventuelle de licences d'utilisation à demander à l'organisme prédisposé par l'État.

CARACTERISTIQUES TECHNIQUES

ALIMENTATION	12V
TYPE BATTERIES	Batterie alcaline type 23A
CONSOMMATION	18mA (max) en transmission 6mA (max) display allumé 5µA (max) en stand-by
CODES DISPONIBLES	18 milliards de milliards
NOMBRE CANAUX	12 + 12 (12 up et 12 down)
ANTENNE	Loop incorporée
TYPE D'OSCILLATEUR	Contrôlé avec SAW
FREQUENCE	433,92MHz +/-75KHz
TEMP. D'EMPLOI	0°C ... 55°C

GARANTIE - La garantie du fabricant est valable aux termes de la loi à compter de la date estampillée sur le produit et est limitée à la réparation ou substitution gratuite des pièces reconnues comme défectueuses par manque de qualité essentielle des matériaux ou pour cause de défaut de fabrication. La garantie ne couvre pas les dommages ou défauts dus à des agents externe, manque d'entretien, surcharge, usure naturelle, choix du produit inadapté, erreur de montage, ou autres causes non imputables au producteur. Les produits trafiqués ne seront ni garantis ni réparés. Les données reportées sont purement indicatives. Aucune responsabilité ne pourra être attribuée pour les réductions de portée ou les dysfonctionnements dus aux interférences environnementales. Les responsabilités à la charge du producteur pour les dommages causés aux personnes pour cause d'incidents de toute nature dus à nos produits défectueux, sont uniquement celles qui sont visées par les lois italiennes.

B.RO T12W

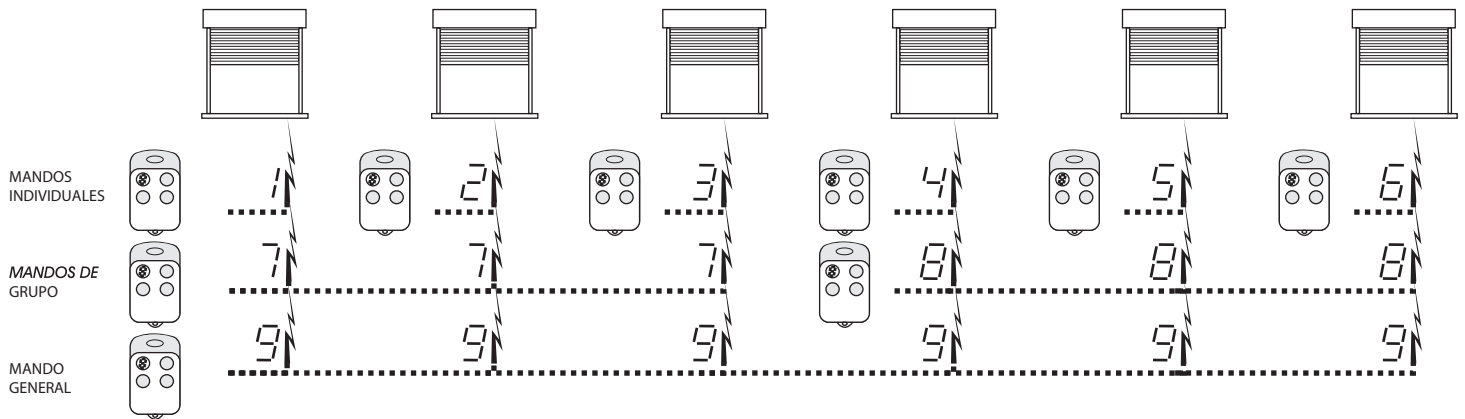
Transmisor 12 canales a Código Variable con display para Persianas enrollables

DESCRIPCION

B.RO T12W es un transmisor a 12 canales, frecuencia 433,92MHz controlada por medio de un resonador SAW, con codificación variable Birol®. Esta codificación ofrece más de 18 mil millones de mil millones de combinaciones, garantizando así seguridad, inmunidad por interferencia de cada tipo y sin accionamientos inoportunos.

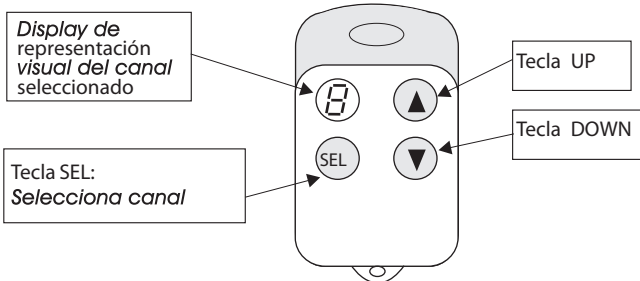
En acoplamiento a las centralitas de la serie persianas enrollables RAPID, es posible obtener un sistema de fácil instalación y utilización por un mayor confort doméstico: con un único transmisor es posible mandar singularmente hasta 12 persianas enrollables diferentes, o hasta 12 grupos diferentes de persianas enrollables.

EJEMPLO DE USO PARA PERSIANAS ENROLLABLES (serie RAPID)



Como se puede ver en el ejemplo, las seis persianas son comandadas singularmente de los canales 1 a 6 del transmisor (mandos individuales), los canales 7 y 8 mandan cada uno un grupo de tres persianas (por ejemplo, aquellos correspondientes a una misma habitación), y el canal 9 manda todas las 6 persianas (mando general).

El usuario tiene la libertad de organizar la asociación de los canales a la persiana enrollable o al grupo de persianas, y esta asociación se realiza a través de los "Aprendizajes" (ver las instrucciones del receptor en el párrafo "Aprendizaje de un transmisor").



TECLA ESCONDIDA

Este transmisor no tiene la tecla escondida como los tradicionales transmisores de 1-2-4 teclas B.RO1-2-4WN. A través de un transmisor B.RO T12W que tenga por lo menos anteriormente memorizado en la centralita (aprendido) es posible predisponer (abertura memoria). La secuencia es la siguiente:

- Seleccionar el canal del transmisor ya anteriormente memorizado
- Pulsar contemporaneamente las teclas UP y DOWN por lo menos por un tiempo de 3 segundos. La centralita RAPID indica la entrada en aprendizaje con el apropiado señal acústico intermitente.

INSTALACION E APRENDIZAJE

Para que el transmisor sea operante, hay que efectuar el "aprendizaje" en el receptor. Es útil anotarse el esquema de asociación del canal del transmisor relativa a la persiana enrollable o al grupo de persianas. La sucesión de operaciones para efectuar el aprendizaje del canal en la memoria de la centralita RAPID es la siguiente:

- Si la memoria de la centralita RAPID es vacía (estado inicial), la centralita entra automáticamente en aprendizaje apenas que se alimenta. En caso contrario (si otros transmisores han sido "aprendidos") entrar en "aprendizajes" utilizando uno de los métodos previstos:

→Tecla escondida de un transmisor de 1-2-4 teclas ya aprendidos anteriormente.

→Tecla de aprendizaje de la centralita RAPID

→Combinación de teclas del transmisor B.RO T12W, efectuado en un canal ya anteriormente aprendido (ver el parágrafo, Tecla Escondida).

La centralita RAPID señala la entrada en aprendizaje con el apropiado señal acústico intermitente.

→Seleccionar el canal del transmisor B.RO12W que se desea memorizar.

→Acercar el transmisor a la antena receptora de la centralita RAPID hasta ponerla en contacto.

→Pulsar la tecla Up sea la tecla Down hasta que la señal acústica de la centralita RAPID señala con un doble "bip" prolongado, seguido de dos "bip" cortos, el aprendizaje (con esta operación vienen aprendidos sea la tecla UP sea la tecla DOWN del canal seleccionado).

MODO DE FUNCIONAMIENTO

• Pulsando la tecla SEL el display se activa mostrando el último canal seleccionado. A falta de sucesivas operaciones, después de aproximadamente 4 segundos de espera, el display se apaga.

• Para seleccionar un nuevo canal de aquel que se visualiza en el display, presionar la tecla SEL, repetidas veces o bien mantenerlo pulsado hasta tanto se visualice el canal deseado.

• Los canales seleccionables son 12 más uno ficticio destinado exclusivamente a la función de cancelación (d - delete):

1 2 3 4 5 6 7 8 9 a b c d

• Una vez seleccionado los canales, se puede proseguir con las teclas UP o bien DOWN. La tecla (UP) acciona la apertura de la persiana enrollable, o bien (DOWN) para el cierre.

• En fase de transmisión del mando, el número de canales seleccionado desaparecerá del display y los led destellarán por aproximadamente 2 segundos (TIEMPO MINIMO DE TRANSMISION); al final el canal se visualizará nuevamente por un breve instante.

• Manteniendo presionadas las teclas UP y DOWN por un tiempo superior a los 2 segundos precedentemente indicados, el transmisor continuará la orden por el tiempo que se presionará la tecla.



CANCELACION DE UN TRANSMISOR

Esta función consiste de eliminar de la memoria de la RAPID un transmisor aprendido anteriormente. Esta operación puede ser necesaria en muchas ocasiones: por ejemplo, en el caso de un error de aplicación o por una variación de la instalación, etc.

El procedimiento de cancelación es el siguiente:

- asegurarse que las persianas enrollables sean cerradas y la centralita RAPID este en modalidad "transmisores habilitados" (por lo menos un jumper inserido);
- abrir la memoria de la centralina siguiendo el procedimiento escrito en el parágrafo "tecla escondida" usando el transmisor de cancelar;
- acercar el transmisor que se cancela a la antena, hasta ponerla en contacto;
- seleccionar el canal de cancelación "d";
- tener presionada la tecla UP (ó la tecla DOWN) por los menos 3 segundos: con la cancelación del transmisor de la memoria la señal acústica de la RAPID emite 4 "bip" cortos seguidos de otros 2 "bip" cortos

CANCELACIÓN DE TODOS LOS TRANSMISORES

Esta función permite cancelar con un transmisor anteriormente memorizado, todos los transmisores memorizados en la centralita RAPID:

El procedimiento es el siguiente:

- asegurarse que la persiana enrollable sea cerrada y la centralita este en modalidad "transmisores habilitados" (por lo menos un jumper inserido)
- seleccionar en el transmisor, un canal aprendido;
- acercar el transmisor a la antena de la centralina cual se desea cancelar la memoria, hasta ponerla en contacto;
- tener presionadas contemporaneamente las teclas UP y DOWN del transmisor y tenerlos pulsados por lo menos 5 segundos: (la RAPID se pone en estado de aprendizaje)
- efectuada la cancelación, el buzzer emite 6 "bip" seguidos y cortos (con la memoria vacía) se pone automáticamente en estado de aprendizaje, hasta que no viene aprendido un nuevo transmisor.

NOTA INFORMATIVA:

Remarcamos que el presente manual de instrucciones ha sido redactado utilizando un transmisor B.RO T12W en combinación con una centralita de la serie PERSIANAS RAPID (No se aconseja utilizar en combinación con la centralita RAPID programada en modalidad "Veneziana")

Esto no excluye, que el mismo dispositivo pueda ser utilizado para otras aplicaciones que comporten una combinación con otras centralitas o receptores de la serie Birol.

ATENCIÓN

A los fines de utilizar el transmisor a doce canales en combinación a los receptores, es mejor que ellos hacen la versión software adecuada, o bien: B.RO12 y B.RO 22

ADVERTENCIAS Y RECOMENDACIONES:

- La presencia de partes metálicas o de humedad en la paredes puede reducir mucho la portada del sistema.
- Es buena norma evitar, si es posible de instalar los transmisores y los receptores cerca a objetos metálicos voluminosos o cerca del suelo o en tierra.
- Un mando a distancia sin control visivo de la ejecución puede causar algunos riesgos dependiente de la modalidad de utilización. Por lo tanto, es prudente evaluar las consecuencias de un uso no correcto, y minimizar las posibilidades que esto pueda pasar.
- En el caso se prevea un largo período de inactividad del transmisor, se aconseja quitar la batería para salvaguardar la carga. En este dispositivo la duración de la batería es de 3 a 5 horas de la transmisión continua que, de acuerdo al uso, corresponde a 2-3 meses de autonomía.
- Este dispositivo esta destinado para aparatos abrepuertas, abrecancelas, abrepersianas enrollables; para un uso en otros sectores el usuario tendrá que asegurarse si es necesario pedir a una entidad del Estado alguna licencia para la utilización.

CARACTERISTICAS TECNICAS

ALIMENTACION	12V
TIPO BATERIAS	Batería alcalina tipo 23A
CONSUMIDO	18mA (max) en transmisión 6mA (max) con display encendido 5µA (max) en stand-by
CODIGOS DISPONIBLES	18 mil millones de mil millones
NUMERO CANALES	12 + 12 (12 up y 12 down)
ANTENA	Incorporada
TIPO DE OSCILACION	SAW
FRECUENCIA	433,92MHz +/-75KHz
TEMPERATURA UTILIZACION	0°C ... 55°C

GARANTIA - La garantía del fabricante tiene validez en terminos legales a partir de la fecha impresa y se limita a la reparación o sustitución gratuita de las piezas reconocidas como defectuosas por falta de cuidados esenciales en los materiales o por defectos de fabricación. La garantía no cubre daños o defectos debidos a agentes externos, defectos de mantenimiento, sobrecarga, desgaste natural, elección inexacta, error de montaje u otras causas no imputables al fabricante. Los productos manipulados no serán objeto de garantía y no serán reparados. Los datos expuestos son meramente indicativos. No podrá imputarse ninguna responsabilidad por reducciones de alcance o disfunciones debidas a interferencias ambientales. La responsabilidad a cargo del fabricante por daños derivados a personas por accidentes de cualquier tipo ocasionados por nuestros productos defectuosos, son solo aquellos derivados inderogablemente de la ley italiana.