



OPERATORE PER AZIONAMENTO DI **CANCELLI A BATTENTE** CON ANTE FINO A **5M MAX 500Kg** DI PESO. IDEALE PER USO CONDOMINIALE ED INDUSTRIALE

OPERATOR FOR SWING GATES WITH WINGS UP TO **5M MAX WEIGHT UP TO 500Kg**. IDEAL FOR CONDOMINIUM AND INDUSTRIAL USE

ACCURATEZZA, POTENZA E PRATICITA'.

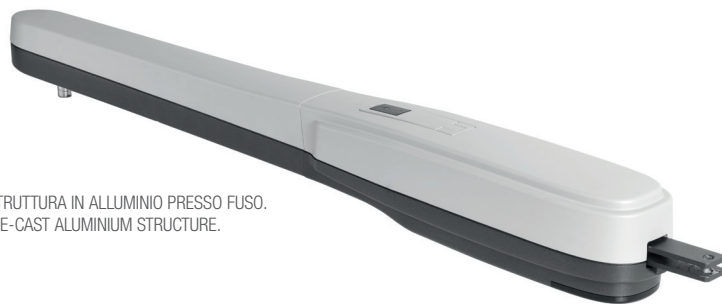
Struttura costruita totalmente in alluminio pressofuso. Meccanica ancora più resistente, progettata per garantire durata e performance di alto livello. Vite senza fine a 4 principi e doppio ingranaggio elicoidale paracolpi lubrificato da uno speciale grasso sintetico.

Installazione resa ancora più facile e veloce dall'uso dell'elettronica **BIOS** (nelle versioni 230Vac e 120Vac). Programmazione automatica dei tempi di lavoro e controllo totale dei dispositivi di sicurezza.

ACCURACY, POWER AND PRACTICABILITY.

Structure entirely made of die-cast aluminium. Even more resistant mechanics, designed to ensure ultimate durability and high level performances. 4-end worm-screw and double helical shock-resistant gear lubricated with special synthetic grease. The installation is made easier and faster by using **BIOS** electronics (230Vac and 120Vac versions).

Automatic programming of working time and total control of safety devices.

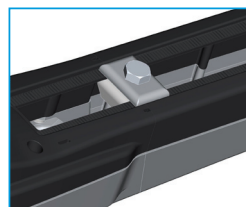


STRUTTURA IN ALLUMINIO PRESSO FUSO. DIE-CAST ALUMINIUM STRUCTURE.



SBLOCCO CON CHIAVE PERSONALIZZATA PROTETTO DA UN ELEGANTE E PRATICO COPRI SBLOCCO.

PERSONALIZED KEY UNLOCKING DEVICE PROTECTED BY AN ELEGANT AND PRATICAL COVER.



REGOLAZIONE FINECORSO SEMPLICE E VELOCE EASY AND FAST ADJUSTMENT OF LIMIT SWITCH



Unità di controllo BIOS2
BIOS2 control unit

BIOS, ELETTRONICA SMART NELLE TUE MANI.

La tecnologia BIOS accompagna anche la gamma PLUS L per garantire sempre sempre prestazioni elevate ed un'ampia gamma di funzionalità.





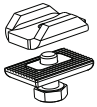
BIOS2 (COD. 12006515): evoluta, affidabile e compatta. **BIOS2 ECO** (COD. 12006531): essenziale, semplice e pratica.

BIOS, SMART TECHNOLOGY IN YOUR HANDS.

BIOS technology accompanies also PLUS L range to always guarantee high performances and a wide range of functionalities.

BIOS2 (COD. 12006515): advanced, reliable and compact. **BIOS2 ECO** (COD. 12006531): essential, simple and practical.

ACCESSORI COMPATIBILI / COMPATIBLE ACCESSORIES

				
BIOS2	BIOS2 ECO	BLUETOOTH	R2	CLOSING STOP
12006515	12006531	12006730	12001703	64100232
Centrale di comando per 1 o 2 motori a battente 230V	Centrale di comando per 1 o 2 motori a battente 230V	Modulo Bluetooth per centrale BIOS2, non compatibile con BIOS2 ECO	Scheda espansione funzioni per BIOS2 ECO o BIOS2 24. Contatti per Elettroserratura e luce di cortesia.	Fermo meccanico di chiusura per PLUS L.
Control unit for 1 or 2 motors 230Vac. Integrated transformer	Control unit for 1 or 2 motors 230Vac. Integrated transformer	Bluetooth module for BIOS2 control unit. Non compatible with BIOS2 ECO	Extended functions board for BIOS2 ECO or BIOS2 24. Dry contacts to control electrical lock and courtesy light.	Mechanical closing stop for PLUS L..



CARATTERISTICHE TECNICHE / TECHNICAL FEATURES

OPERATORE / OPERATOR		PLUS L ADVANCE
CODICE / CODE		12007435
ALIMENTAZIONE / POWER SUPPLY		230 Vac - 50Hz
ALIMENTAZIONE MOTORE / MOTOR POWER SUPPLY		230 Vac - 50Hz
ASSORBIMENTO MOTORE / MOTOR ABSORPTION	A	1,1
PESO MASSIMO DELLA PORTA / MAXIMUM GATE WEIGHT	Kg	500
CONDENSATORE / CAPACITOR	µF	6,3
LARGHEZZA MASSIMA DELL'ANTA / MAXIMUM GATE LENGTH	m	5
CORSA MASSIMA DELLO STELO / MAXIMUM STEM STROKE	mm	498*
SPINTA MASSIMA / MAXIMUM THRUST	N	2570
SERVIZIO / SERVICE	%	60
CICLI GIORNALIERI CONSIGLIATI / RECOMMENDED DAILY CYCLES	n°	150
GRADO DI PROTEZIONE / PROTECTION CLASS	IP	44
CENTRALINA / CONTROL UNIT		BIOS2 / BIOS2 ECO

* L'uso dei finecorsa in chiusura riduce la corsa massima di 40 mm / The use of the limit switches in the closing phase reduces the maximum stroke of 40 mm

Disponibile versione 120Vac 60Hz / Available version 120Vac 60Hz

DIMENSIONI / DIMENSIONS

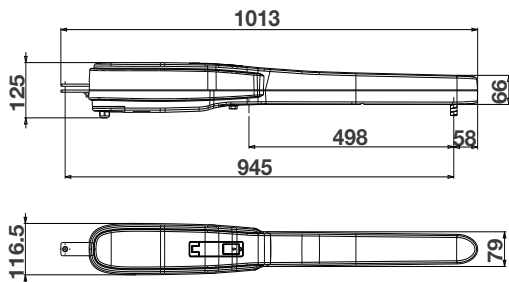
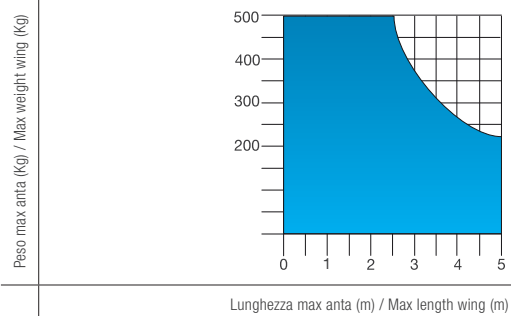


GRAFICO / DIAGRAM



PLUS L È DISPONIBILE IN KIT CON TUTTI GLI ACCESSORI INCLUSI / PLUS L IS AVAILABLE IN KIT WITH ALL ACCESSORIES INCLUDED.

KIT PLUS L ADV 230V		
12008212		
2	12007435	Motoriduttore PLUS L ADV 230V / PLUS L ADV gearmotor 230V
1	12006515	Centrale di comando BIOS 2 in box / BIOS 2 control unit in box
1	12005933	Coppia di fotocellule FTALL7 / Pair of photocells FTALL7
2	12005109	Trasmittitori 2 canali B.R02WN / 2 channel rolling code transmitters B.R02WN
1	12000553	Lampeggiante con supporto (SUP L / 12000530) ed antenna (AL300÷433 / 53601055) inclusi Flashing light with support (SUP L / 12000530) and antenna (AL300÷433 / 53601055) included