

OPERATORI PER AZIONAMENTO DI **CANCELLI A BATTENTE** CON ANTE FINO A **3,5M** MAX **800KG** DI PESO. MONTAGGIO INTERRATO A SCOMPARSA.

OPERATOR FOR **SWING GATES** WITH WINGS UP TO **3,5M** MAX **800KG**. UNDERGROUND INSTALLATION

QUALITA', ROBUSTEZZA E TECNOLOGIA SENZA COMPROMESSI.

Operatori per montaggio interrato a scomparsa progettati e costruiti per durare nel tempo anche in condizioni estreme. Cassa di fondazione in acciaio (CAC20), ideale per l'utilizzo in condizioni estreme, altamente resistenti alla corrosione grazie ad uno speciale trattamento di verniciatura a doppio strato protettivo.

QUALITY, ROBUSTNESS AND TECHNOLOGY WITHOUT COMPROMISE.

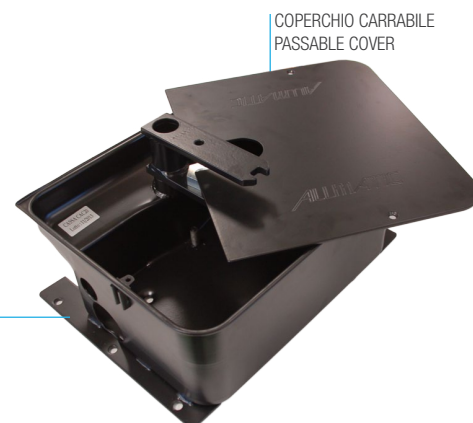
Operators for underground installation designed and built to last even under extreme conditions. Steel foundation box (CAC20), ideal for use under extreme condition, highly resistant to corrosion thanks to a special varnishing treatment with double protective coating.

PER ANTE DI LARGHEZZA SUPERIORE A 2M SI CONSIGLIA L'UTILIZZO DI UNA ELETTROSERRATURA
FOR GATE WITH LENGTH LARGER THAN 2M WE RECOMMEND THE USE OF AN ELECTRICAL LOCK

SISTEMA DI POSA IN OPERA DELLA CASSA UNICO E BREVETTATO

BANDELLE LATERALI PER LA POSA IN OPERA

UNIQUE PATENTED SYSTEM FOR THE POSE ON SITE
SIDE STRIPS FOR THE POSE ON SITE



COPERCHIO CARRABILE PASSABLE COVER



INT R/XL 230Vac



INT VS 24Vdc

MOTORIDUTTORE DI ALTA QUALITA'. STRUTTURA IN ALLUMINIO PRESSOFUSO PROGETTATO PER CONDIZIONI ESTREME
HIGH QUALITY GEARMOTOR. DIE-CAST ALUMINIUM STRUCTURE DESIGNED FOR EXTREME CONDITION

ELETTRONICA BIOS PER UN UTILIZZO OTTIMALE.

Grazie alla tecnologia BIOS, potrai avere sempre efficienza e versatilità anche con la gamma INT R/XL.

BIOS2: evoluta, affidabile e compatta.
BIOS2 ECO: essenziale, semplice e pratica.
BIOS2 24V: raffinata, precisa ed affidabile.
Ampie possibilità di regolazione dei movimenti e totale controllo dei dispositivi di sicurezza. In tutte le centrali BIOS il ricevitore radio 433.92MHz è integrato.

BIOS ELECTRONICS FOR OPTIMAL USE.

Thanks to BIOS technology, the INT R/XL range will always guarantee efficiency and versatility.

BIOS2: advanced, reliable and compact.
BIOS2 ECO: essential, simple and practical.
BIOS2 24V: refined, precise and reliable.
Wide range of movement adjustment and total control of security devices. The 433.92MHz radio receiver is integrated in every BIOS control unit.



Unità di controllo BIOS2 o BIOS2 24V
BIOS2 or BIOS2 24V control units

ACCESSORI COMPATIBILI / COMPATIBLE ACCESSORIES

BIOS2 24	BIOS2	BIOS2 ECO		
12006623	12006515	12006531	64000165	64000165
Centrale di comando per 1 o 2 motori a battente 24V. Trasformatore integrato	Centrale di comando per 1 o 2 motori a battente 230V	Centrale di comando per 1 o 2 motori a battente 230V	LEV360/XL Gruppo leve per apertura 360°, solo per INT R/XL	SBL-LEVS Sistema di sblocco a leva in acciaio
Control unit for 1 or 2 motors 24Vdc. Integrated transformer	Control unit for 1 or 2 motors 230Vac. Integrated transformer	Control unit for 1 or 2 motors 230Vac. Integrated transformer	LEV360/XL Group of lever for opening up to 360°, only for INT R/XL	SBL – LEVS Steel unlocking system with lever



CARATTERISTICHE TECNICHE / TECHNICAL FEATURES

OPERATORE / OPERATOR		INT R/XL*	INT VS
CODICE / CODE		12007620	12007630
CODICE CASSA DI FONDAZIONE / STEEL FOUNDATION BOX AND COVER CODE		12007610	12007610
ALIMENTAZIONE / POWER SUPPLY		230 Vac - 50Hz	230 Vac - 50Hz
ALIMENTAZIONE MOTORE / MOTOR POWER SUPPLY		230 Vac - 50Hz	24Vdc
ASSORBIMENTO MOTORE / MOTOR ABSORPTION	A	1.5	3
POTENZA MOTORE / MOTOR POWER	W	302	60
PESO MASSIMO DELLA PORTA / MAXIMUM GATE WEIGHT	Kg	800	400
CONDENSATORE / CAPACITOR	µF	15	15
LARGHEZZA MASSIMA DELL'ANTA / MAXIMUM GATE LENGTH	m	3.5	2.5
COPPIA MASSIMA / MAXIMUM TORQUE	Nm	300	250
SERVIZIO / SERVICE	%	50	70
CICLI GIORNALIERI CONSIGLIATI / RECOMMENDED DAILY CYCLES	n°	150	200
GRADO DI PROTEZIONE / PROTECTION CLASS	IP	67	67
CENTRALINA / CONTROL UNIT		BIOS2** / BIOS2 ECO**	BIOS2 24

*INT R/XL2 CODICE / CODE **12007621** = VERSIONE MOTORIDUTTORE CON CAVO ALIMENTAZIONE DI 9 m / ELECTROMECHANICAL GEARMOTOR, VERSION WITH 9 m OF POWER SUPPLY CABLE

**Disponibile versione 120Vac 60Hz / **Available version 120Vac 60Hz

DIMENSIONI / DIMENSIONS

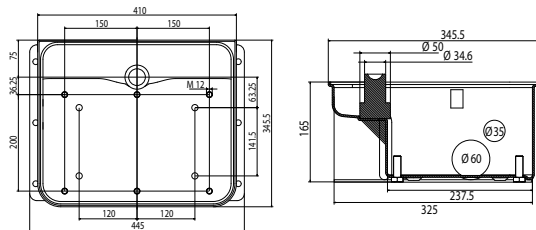


GRAFICO / DIAGRAM



INT È DISPONIBILE IN KIT CON TUTTI GLI ACCESSORI INCLUSI / INT IS AVAILABLE IN KIT WITH ALL ACCESSORIES INCLUDED.

KIT INT R/XL 230Vac		KIT INT VS 24Vdc			
12008252		12008266			
2	12007620	Motoriduttore INT R/XL 230Vac / INT R/XL gearmotor 230Vac	2	12007630	Motoriduttore INT VS 24Vdc / INT VS gearmotor 24Vdc
2	12007610	Casse di fondazione CAC20 / CAC20 foundation box	2	12007610	Casse di fondazione CAC20 / CAC20 foundation box
1	12006515	Centrale di comando BIOS2 in box / BIOS2 control unit in box	1	12006623	Centrale di comando BIOS2 24V in box / BIOS2 24 control unit in box
1	12005933	Coppia di fotocellule FTALL7 / Pair of photocells FTALL7	1	12005933	Coppia di fotocellule FTALL7 / Pair of photocells FTALL7
2	12005109	Trasmettitori 2 canali B.RO2WN / 2 channel rolling code transmitters B.RO2WN	2	12005109	Trasmettitori 2 canali B.RO2WN / 2 channel rolling code transmitters B.RO2WN
1	12000553	Lampeggiante con supporto (SUP L / 12000530) ed antenna (AL300÷433 / 53601055) inclusi Flashing light with support (SUP L / 12000530) and antenna (AL300÷433 / 53601055) included	1	12000541	Lampeggiante con supporto (SUP L / 12000530) ed antenna (AL300÷433 / 53601055) inclusi Flashing light with support (SUP L / 12000530) and antenna (AL300÷433 / 53601055) included
2	64000165	Sistemi di sblocco a leva SBL-LEVS / Unlocking system at lever SBL-LEVS	2	64000165	Sistemi di sblocco a leva SBL-LEVS / Unlocking system at lever SBL-LEVS